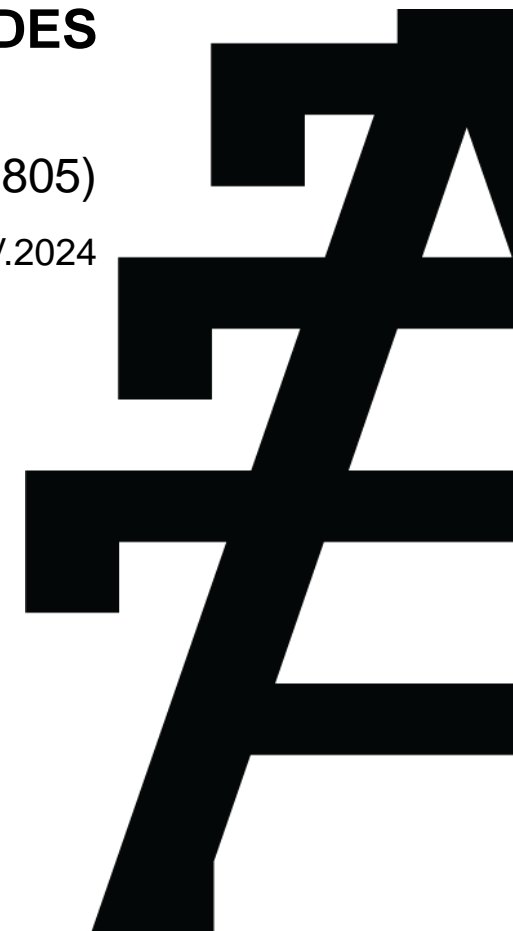
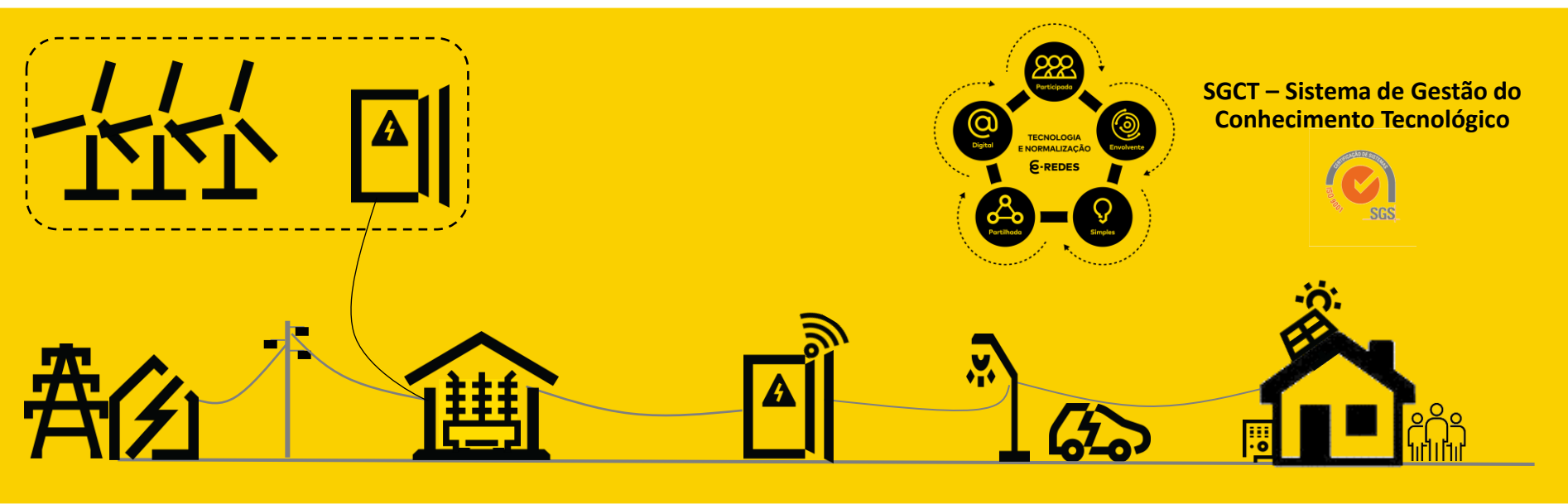


PORTINHOLAS BT | CAIXAS DE CONTAGEM BTN

SOLUÇÕES QUALIFICADAS PELA E-REDES

(DMA-C62-807 | DMA-C62-805)

EDIÇÃO: 1 | FEV.2024



Enquadramento

No âmbito do 17-SQF-2019, com a publicação da nova edição do DMA-C62-807, considera-se oportuno divulgar as Portinholas BT e Caixas de Contagem BTN, qualificadas pelos diferentes fornecedores e ao abrigo do processo supracitado, possibilitando ampla divulgação da informação.

Este documento apresenta um resumo ilustrado das Portinholas BT e das Caixas de Contagem BTN.

Convém realçar que a informação agora aqui disponibilizada, não se sobrepõe, nem dispensa, a consulta integral dos resultados da análise técnica efetuada no 17/SQF/2019, disponível em www.e-redes.pt

À data atual (FEV2024) estão qualificados, através do [17/SQF/2019](#), os fabricantes/fornecedores:

- [AL - FÁBRICA DE MATERIAL ELÉCTRICO, SA](#)
- [ELPOR – COMÉRCIO E INDÚSTRIAS ELÉTRICAS, SA](#)
- [INVITÉCNICA – MATERIAL ELETROTÉCNICO, LDA](#)
- [MATELCOMP/TEV - INDÚSTRIA DE MOLDES E COMPONENTES PLÁSTICOS, SA](#)
- [QUADROVISEU - FÁBRICA DE QUADROS ELÉTRICOS, LDA](#)
- [QUITÉRIOS - FÁBRICA DE QUADROS ELÉCTRICOS, LDA](#)

DMA-C62-807 – EDIÇÃO 3 (Rev. 1)

Portinholas de BT

<https://www.e-redes.pt/pt-pt/clientes-e-parceiros/profissionais/documentos-normativos>

<https://www.e-redes.pt/sites/eredes/files/2024-02/DMA-C62-807%20Ed3%20Rev1.pdf>



PORTINHOLAS BT (DMA-C62-807)

17/SQF/2019 - Armários, Caixas e Portinholas - REFERÊNCIAS QUALIFICADAS (FEV2024)

Código Material	Designação Normalizada	Fornecedor/Fabricante	Ref. Fabricante	Invólucro	ISF	Base de Neutro
20176452	PBTN Mono (Portinhola Monofásica)	AL	03PBTM-E	AL	Pronutec	Pronutec
			03PBTM	AL	Pronutec	Pronutec
			03PBTM-K	AL	Pronutec	Pronutec
		ELPOR	41601201	AL	Pronutec	Pronutec
		INVITECNICA	PORTINHOLA 45M	MATELCOMP	Cahors	Cahors
		MATELCOMP/TEV	KVOPM	MATELCOMP	Cahors	Cahors
		QUADROVISEU	VB.210/V2/1	QUADROVISEU	Pronutec	APAREL
			VB.212/V2/1	QUADROVISEU	Pronutec	APAREL
QUITÉRIOS	+32460	QUITÉRIOS	Pronutec	Quitérios		
20176453	PBT Tri (Portinhola Trifásica BTN/BTE)	AL	03PBTT-E	AL	Pronutec	Pronutec
			03PBTT	AL	Pronutec	Pronutec
			03PBTT-K	AL	Pronutec	Pronutec
		ELPOR	41601202	AL	Pronutec	Pronutec
		INVITECNICA	PORTINHOLA 100T	MATELCOMP	Cahors	Cahors
		MATELCOMP/TEV	KVOPT	MATELCOMP	Cahors	Cahors
		QUADROVISEU	VB.210/V2/3	QUADROVISEU	Pronutec	APAREL
			VB.212/V2/3	QUADROVISEU	Pronutec	APAREL
QUITÉRIOS	+32470	QUITÉRIOS	Pronutec	Quitérios		
20176454	PBTE 400	AL	03PBTE400T-E	AL	Pronutec	Pronutec
			03PBTE400T	AL	Pronutec	Pronutec
			03PBTE400T-K	AL	Pronutec	Pronutec
		ELPOR	41601203	AL	Pronutec	Pronutec
		QUADROVISEU	VB.214/3	QUADROVISEU	Pronutec	Fimartel
			VB.215/3	QUADROVISEU	Pronutec	Fimartel
QUITÉRIOS	+32514	QUITÉRIOS	Pronutec	Pronutec		
20213899	PBTE 1000	ELPOR (*)	41601204	EBG	N/A	N/A

(*) – Qualificada à condição (em processo de resolução de condicionantes)

Portinholas de BT

PBTN Mono (Portinhola Monofásica)

BT Tri (Portinhola Trifásica BTN/BTE)



PORTINHOLAS BT (DMA-C62-807)

PBTN Mono (Portinhola Monofásica) e PBT Tri (Portinhola Trifásica BTN/BTE)

Modelos Qualificados:

Monofásicas (apenas um ISF)	03PBTM-E
	03PBTM
	03PBTM-K
Trifásicas (3 ISF)	03PBTT-E
	03PBTT
	03PBTT-K



PORTINHOLAS BT (DMA-C62-807)



PBTN Mono (Portinhola Monofásica) e PBT Tri (Portinhola Trifásica BTN/BTE)

Modelos Qualificados:

Monofásicas (apenas um ISF)	41601201
Trifásicas (3 ISF)	41601202



PORTINHOLAS BT (DMA-C62-807)

PBTN Mono (Portinhola Monofásica) e PBT Tri (Portinhola Trifásica BTN/BTE)

Modelos Qualificados:

Monofásicas (apenas um ISF)	PORTINHOLA 45M
Trifásicas (3 ISF)	PORTINHOLA 100T



PORTINHOLAS BT (DMA-C62-807)

PBTN Mono (Portinhola Monofásica) e PBT Tri (Portinhola Trifásica BTN/BTE)

Modelos Qualificados:

Monofásicas (apenas um ISF)	KVOPM
Trifásicas (3 ISF)	KVOPT



PORTINHOLAS BT (DMA-C62-807)

PBTN Mono (Portinhola Monofásica) e PBT Tri (Portinhola Trifásica BTN/BTE)

Modelos Qualificados:

Monofásicas (apenas um ISF)	VB.210/V2/1
	VB.212/V2/1
Trifásicas (3 ISF)	VB.210/V2/3
	VB.212/V2/3

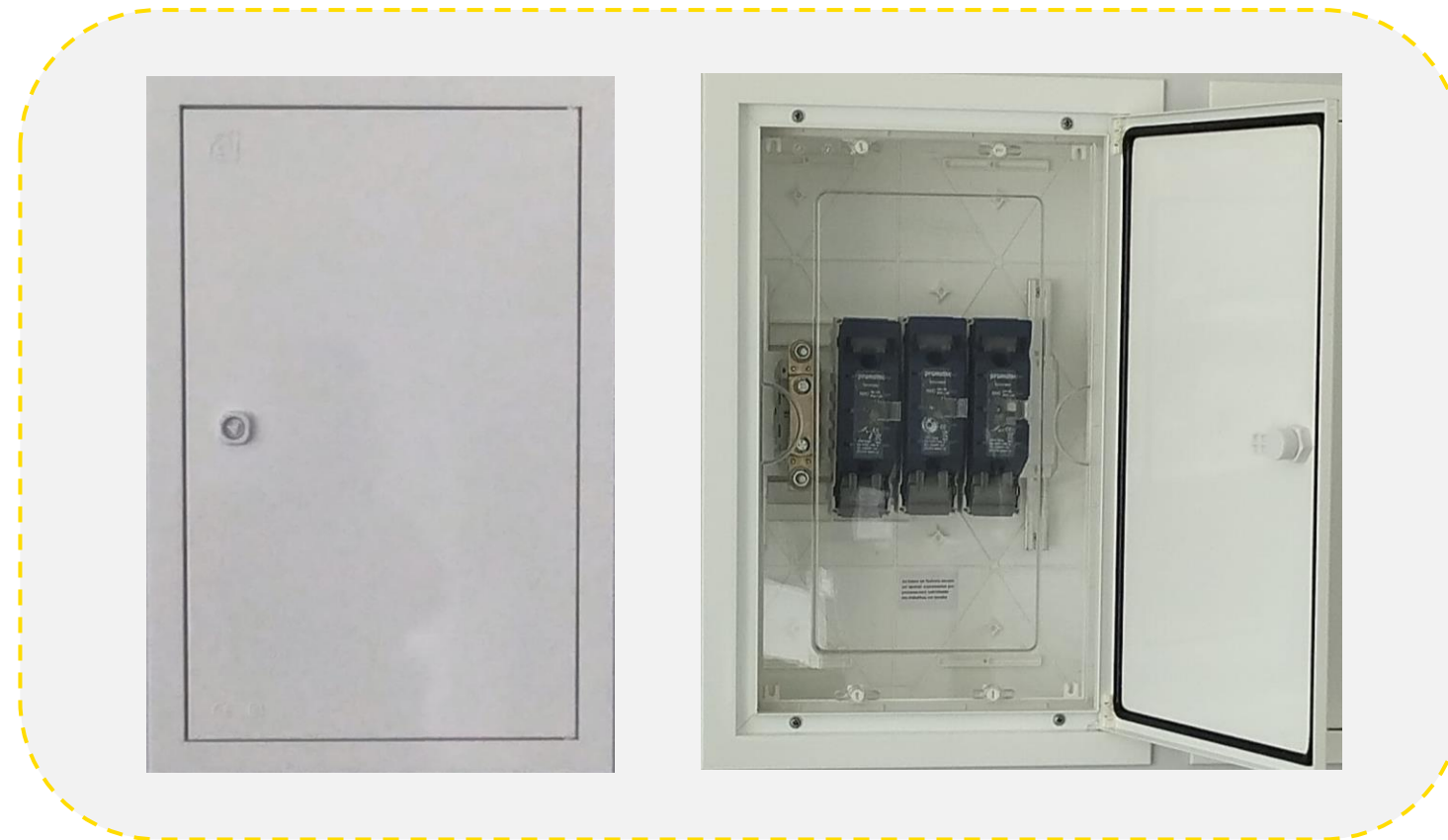


PORTINHOLAS BT (DMA-C62-807)

PBTN Mono (Portinhola Monofásica) e PBT Tri (Portinhola Trifásica BTN/BTE)

Modelos Qualificados:

Monofásicas (apenas um ISF)	+32460
Trifásicas (3 ISF)	+32470



Portinholas de BT

PBTE 400



PORTINHOLAS BT (DMA-C62-807)

PBTE 400



Modelos Qualificados:

03PBTE400T-E

03PBTE400T

03PBTE400T-K



PORTINHOLAS BT (DMA-C62-807)

PBTE 400



Modelos Qualificados:

41601202



PORTINHOLAS BT (DMA-C62-807)

PBTE 400

Modelos Qualificados:

VB.214/3

VB.215/3

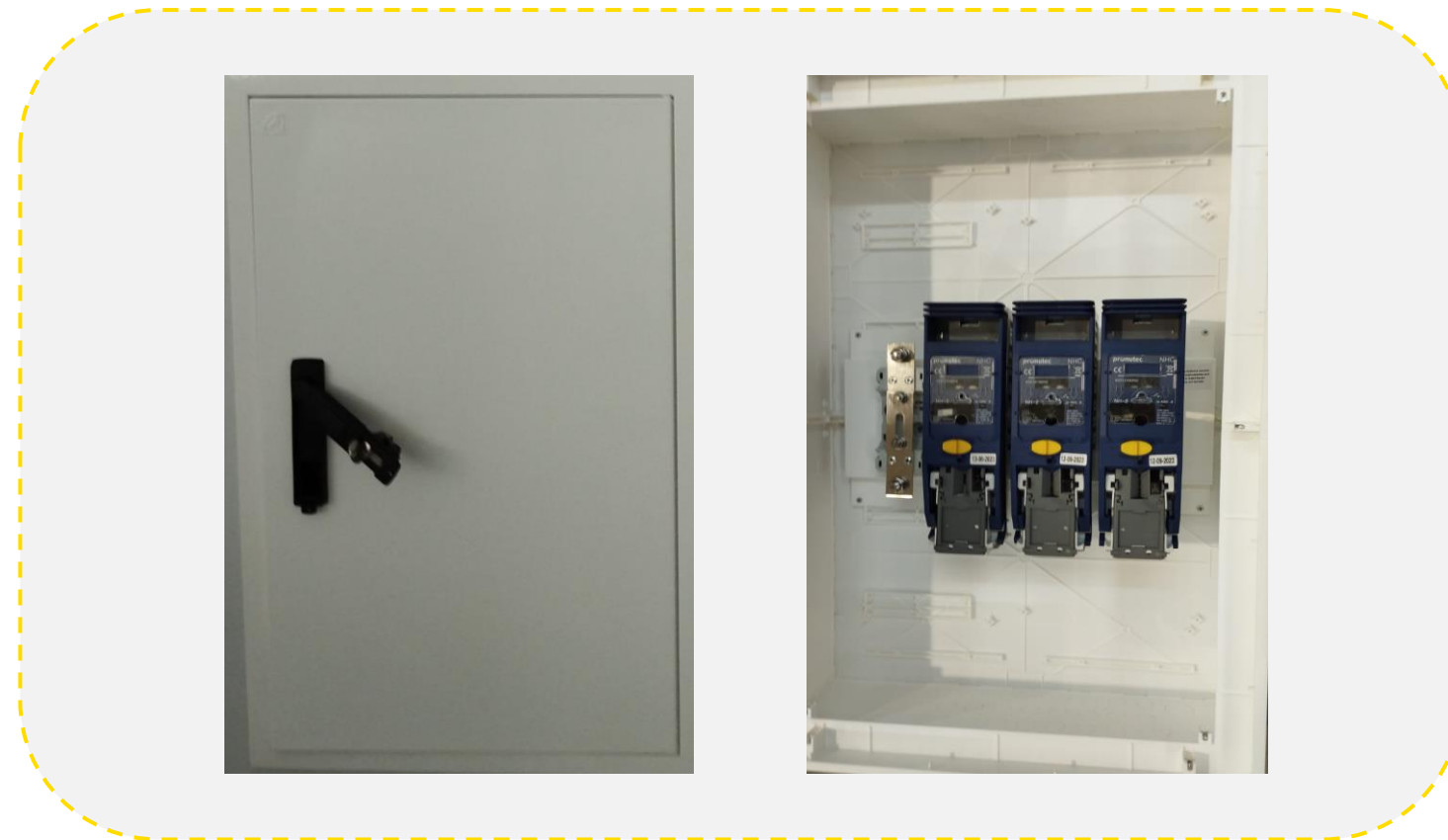


PORTINHOLAS BT (DMA-C62-807)

PBTE 400

Modelos Qualificados:

+32514



Portinholas de BT

PBTE 1000



PORTINHOLAS BT (DMA-C62-807)

PBTE 1000



Modelo Qualificado à Condição
(em fase de análise de resolução de condicionantes):

41601204



DMA-C62-805 – EDIÇÃO 2 (Rev. 1)

Caixas de contagem para instalação em clientes residenciais

<https://www.e-redes.pt/pt-pt/clientes-e-parceiros/profissionais/documentos-normativos>

https://www.e-redes.pt/sites/eredes/files/normative_docs/DMA-C62-805%20Ed2%20Rev1.pdf



CAIXAS DE CONTAGEM BTN (DMA-C62-805)

17/SQF/2019 - Armários, Caixas e Portinholas - REFERÊNCIAS QUALIFICADAS (FEV.2024)

Código Material (SAP)	Designação Normalizada	Fornecedor/Fabricante	Ref. Fabricante
20148306	Caixa de Contagem BTN	AL	06CCE
		MATELCOMP/TEV	KVOTBOX
		QUADROVISEU	VB.100/V2
			VB.101/V2
			VB.104/V2
			VB.105/V2
		QUITÉRIOS	+30210

CAIXAS DE CONTAGEM BTN (DMA-C62-805)

AL - FÁBRICA DE MATERIAL ELÉCTRICO, SA

Modelos Qualificados:

06CCE



CAIXAS DE CONTAGEM BTN (DMA-C62-805)

MATELCOMP/TEV - INDÚSTRIA DE MOLDES E COMPONENTES PLÁSTICOS, SA

Modelos Qualificados:

KVOTBOX



CAIXAS DE CONTAGEM (DMA-C62-805)

QUADROVISEU - FÁBRICA DE QUADROS ELÉTRICOS, LDA

Modelos Qualificados:

VB.100/V2

VB.101/V2

VB.104/V2

VB.105/V2



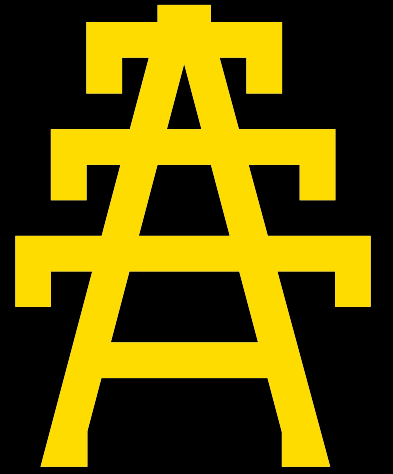
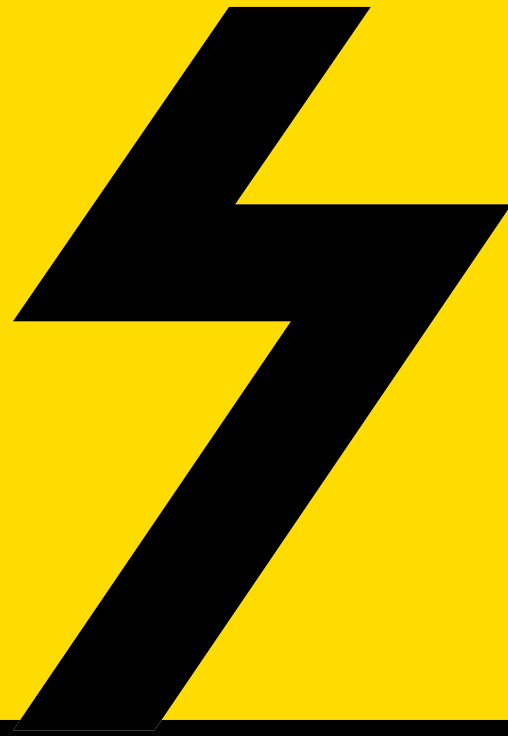
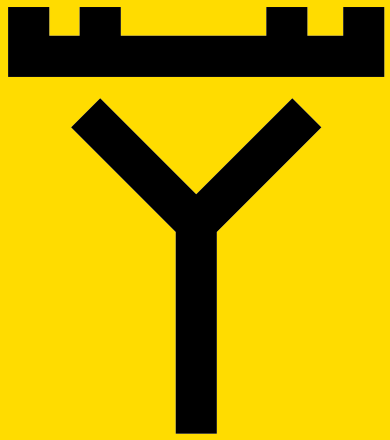
CAIXAS DE CONTAGEM (DMA-C62-805)

QUITÉRIOS - FÁBRICA DE QUADROS ELÉTRICOS, LDA

Modelos Qualificados:

+30210





-REDES

