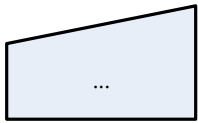




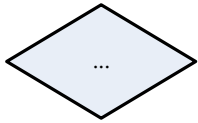
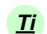
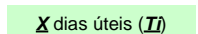


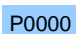
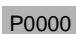


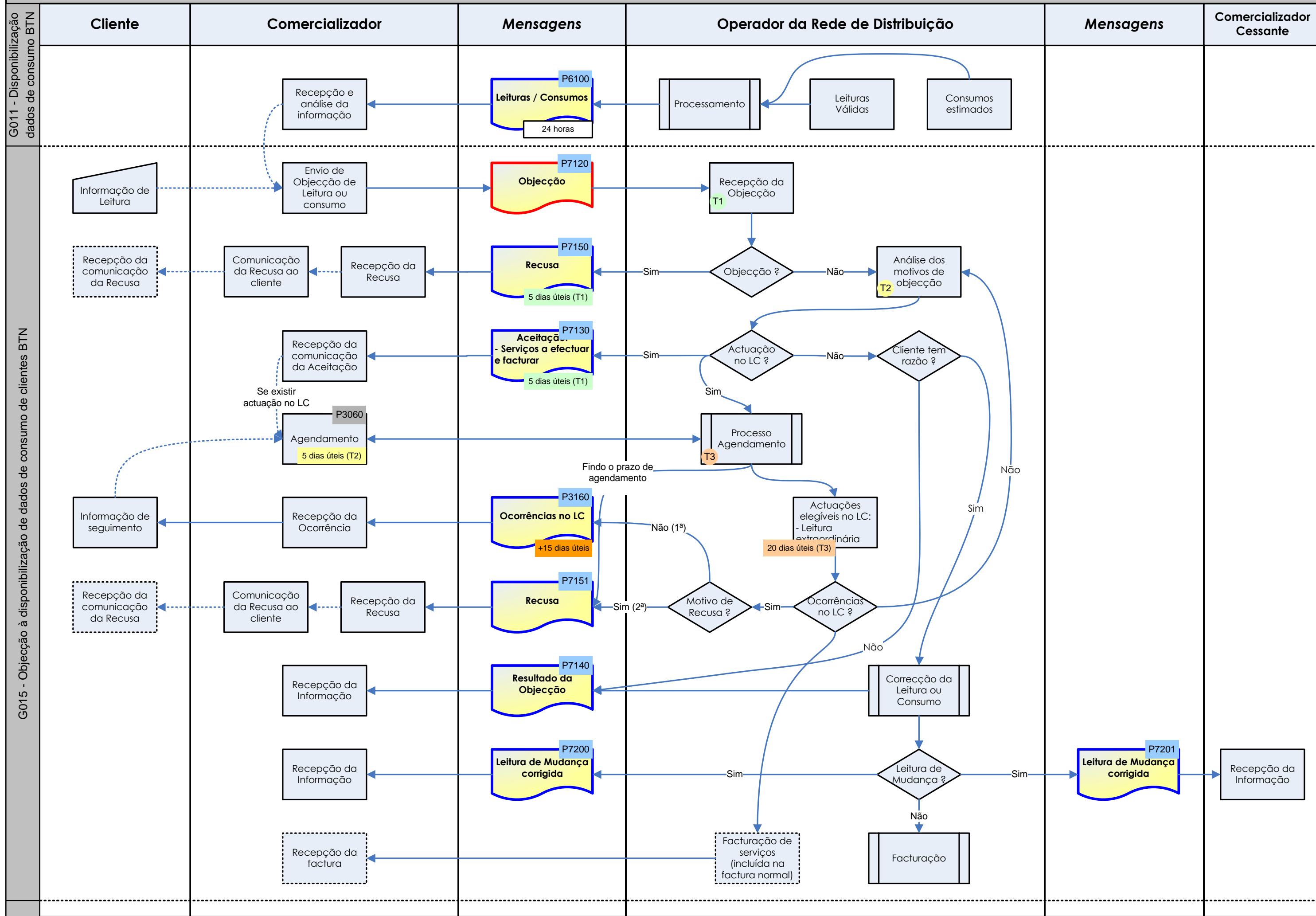


**FLUXOGRAMAS:**

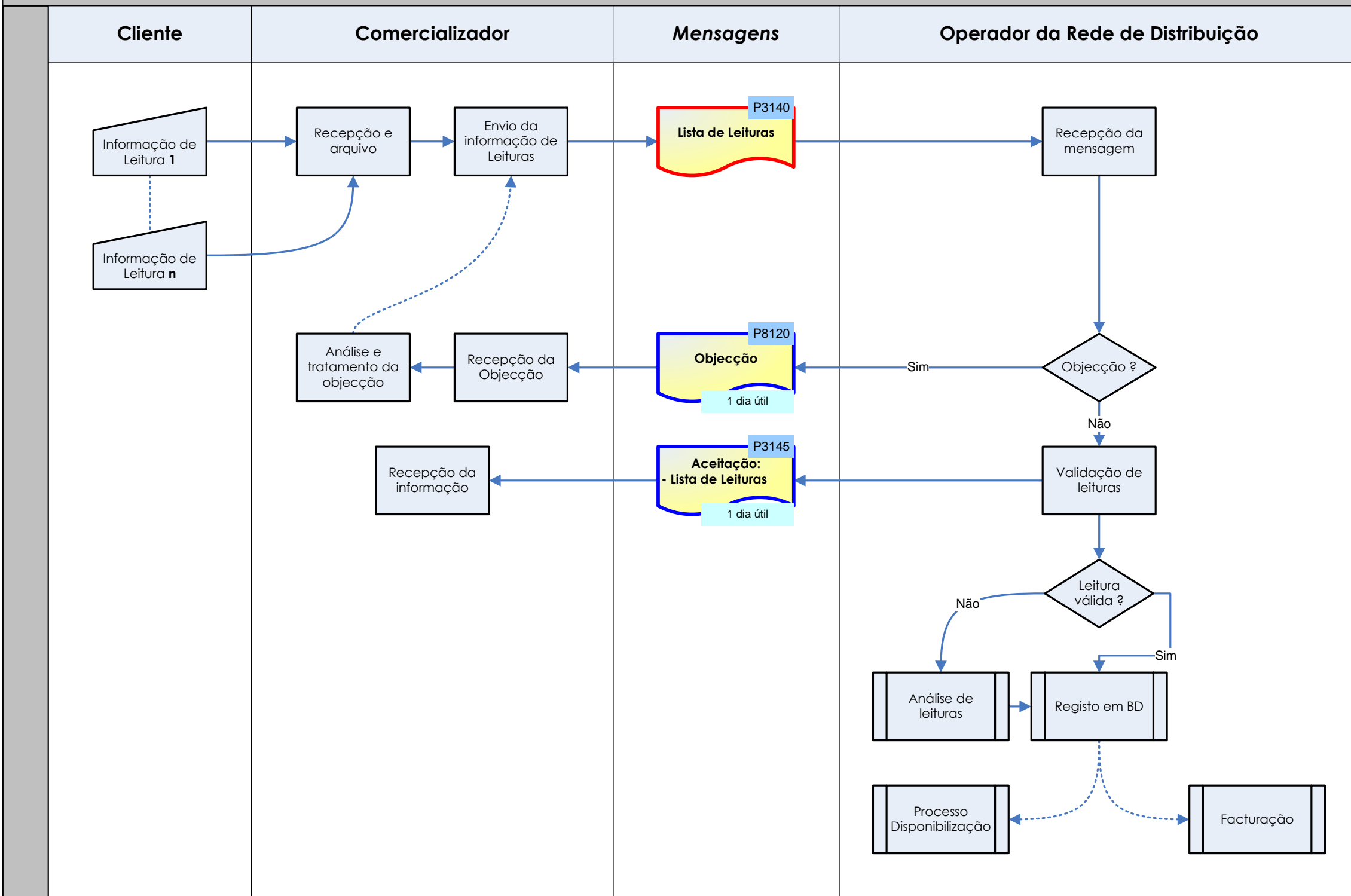
- **GESTÃO DOS PROCESSOS DE MESSAGING DO ORD**

Item	Chave de interpretação
	<p>Representa uma acção que introduz informação para início do processo, estando, geralmente, assente em procedimento não automatizado.</p>
	<p>Representa uma acção ou procedimento automatizado, definida ou prevista na descrição do processo a que respeita o fluxograma.</p>
	<p>Representa um outro processo ou sub-processo definido, alimentado a partir do processo descrito no fluxograma.</p>
	<p>Representa uma mensagem trocada entre os intervenientes no processo, especificando resumidamente o seu respectivo conteúdo. A definição a <b>azul</b> identifica que a mensagem foi emitida pelo Operador da Rede de Distribuição</p>
	<p>Representa uma mensagem trocada entre os intervenientes no processo, especificando resumidamente o seu respectivo conteúdo. A definição a <b>vermelho</b> identifica que a mensagem foi emitida por um Comercializador.</p>
	<p>Representa uma acção de avaliação de aspectos previstos no processo, que vai determinar um procedimento de decisão e desencadear, consoante o caso, uma determinada acção.</p>
	<p>Representa o início da contagem de tempo para os procedimentos previstos no processo, sendo afectada de coeficiente <i>i</i> para diferenciação dos diferentes prazos definidos.</p>
	<p>Define o prazo previsto para determinada acção ou procedimento, identificando pela cor o respectivo início de contagem.</p>
	<p>Representa a sequência predefinida de acções ou procedimentos no âmbito do processo.</p>
	<p>Representa a sequência opcional de acções ou procedimentos no âmbito do processo.</p>
	<p>Representam os passos dos processos suportados por mensagens electrónicas.</p>
	<p>Representam os passos dos processos <b>não</b> suportados por mensagens electrónicas.</p>

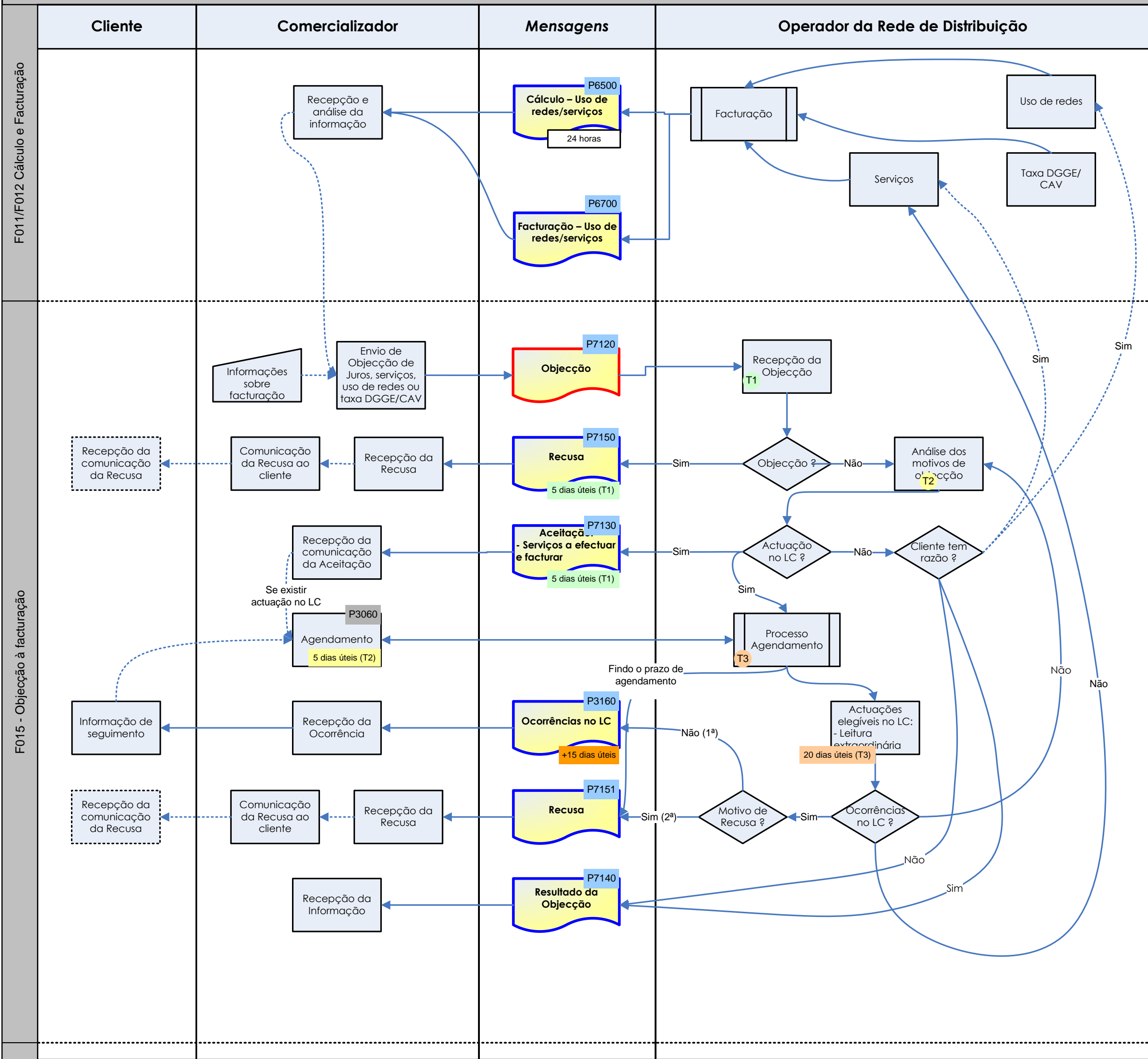
# Disponibilização de dados (Sub-processos)



# G021 - Comunicação de leituras – Iniciativa do Fornecedor



# Facturação (Sub-processos)



## F041 - Gestão da dívida – Nota Débito Juros

F041 - Gestão da Dívida – Nota Débito Juros

Comercializador

Mensagens

Operador da Rede de Distribuição

Recepção da Nota  
Débito Juros

Nota Débito Juros

P3130

Dunning



## F061 - Gestão da dívida – Pagamentos por SDD

F061 - Gestão da Dívida – Pagamentos por SDD

Comercializador

Mensagens

Operador da Rede de Distribuição

Recepção da  
Devolução Bancária

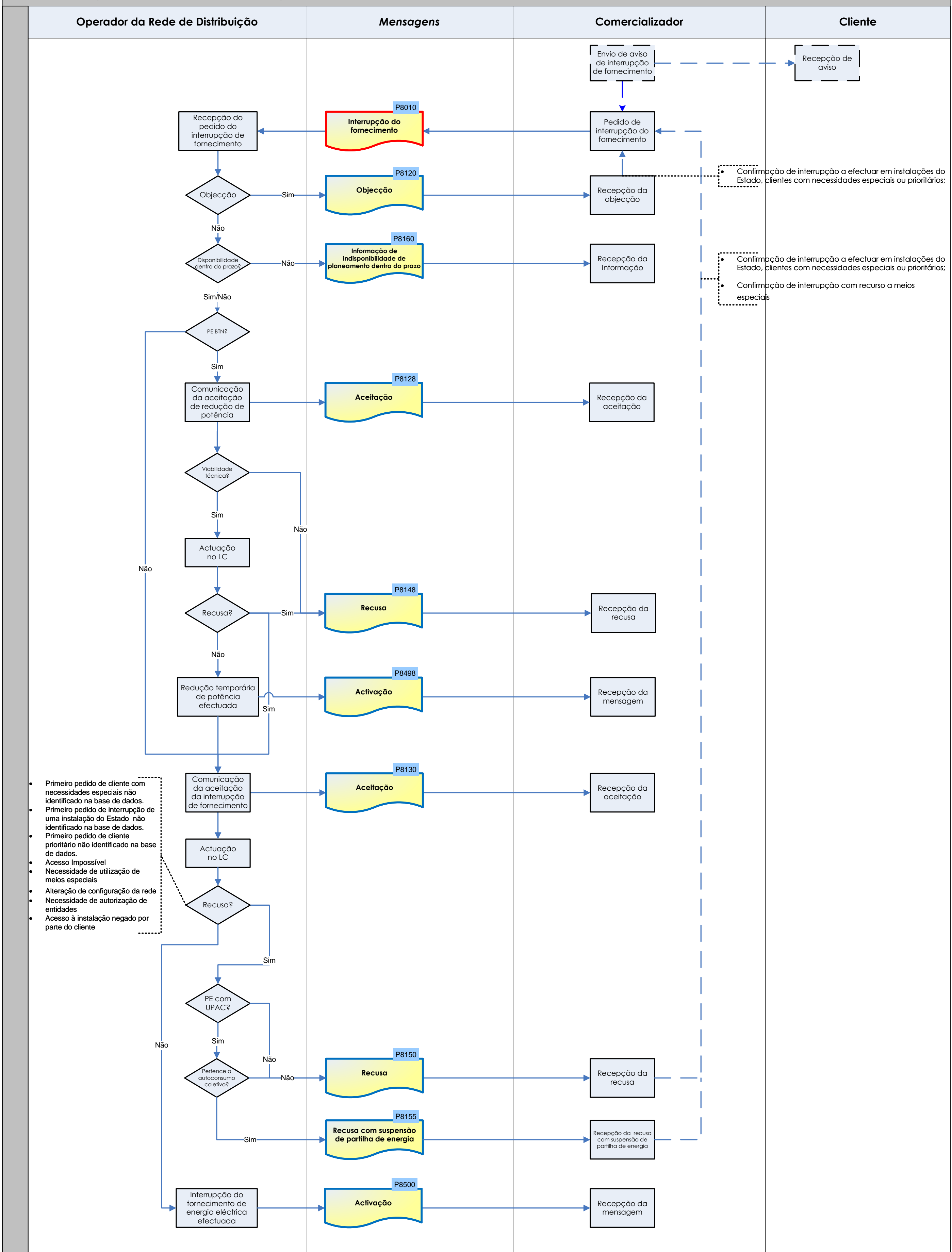
Devolução Bancária

P3132

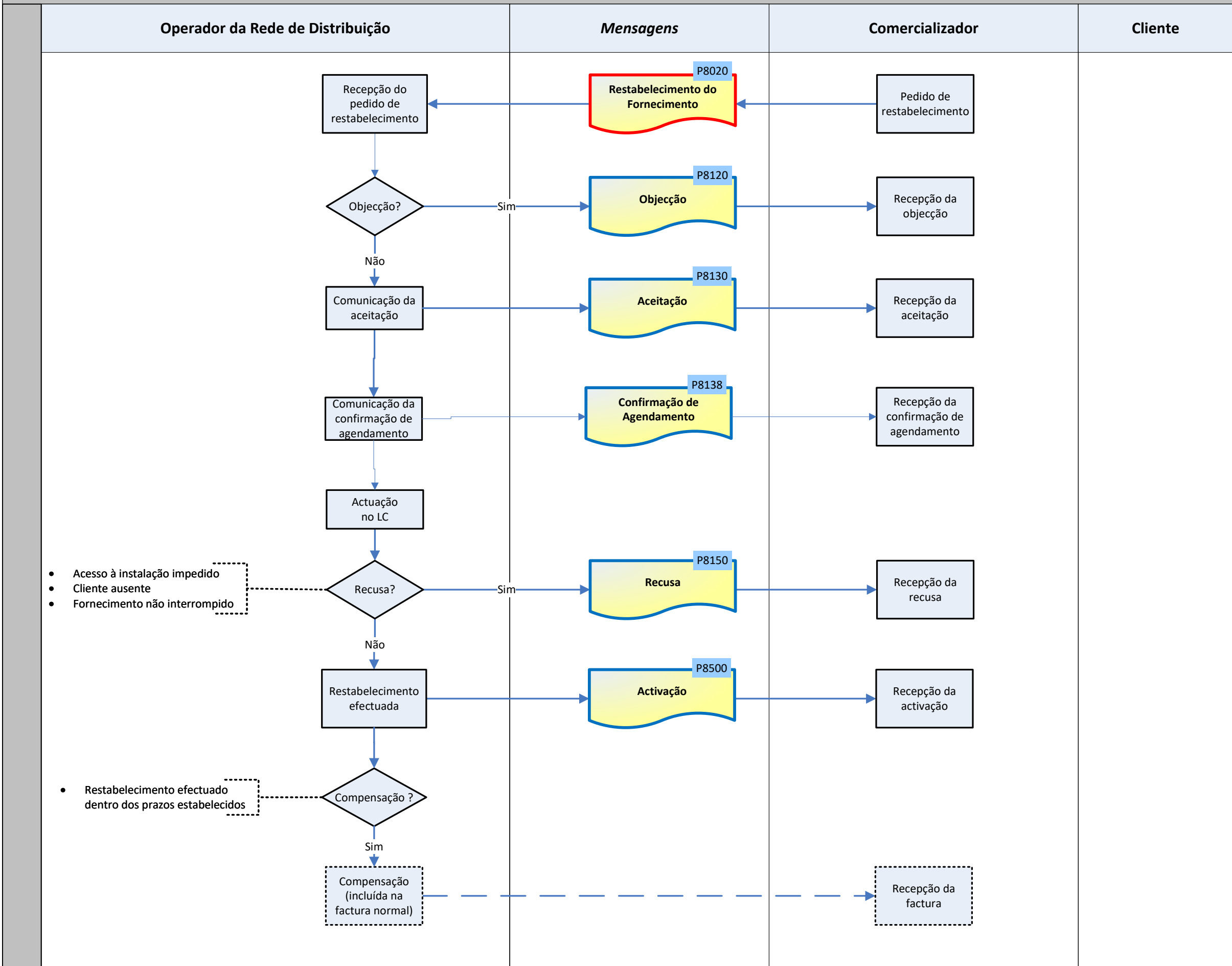
Cobranças por  
SDD



# H021 - Interrupção do Fornecimento de Energia Eléctrica

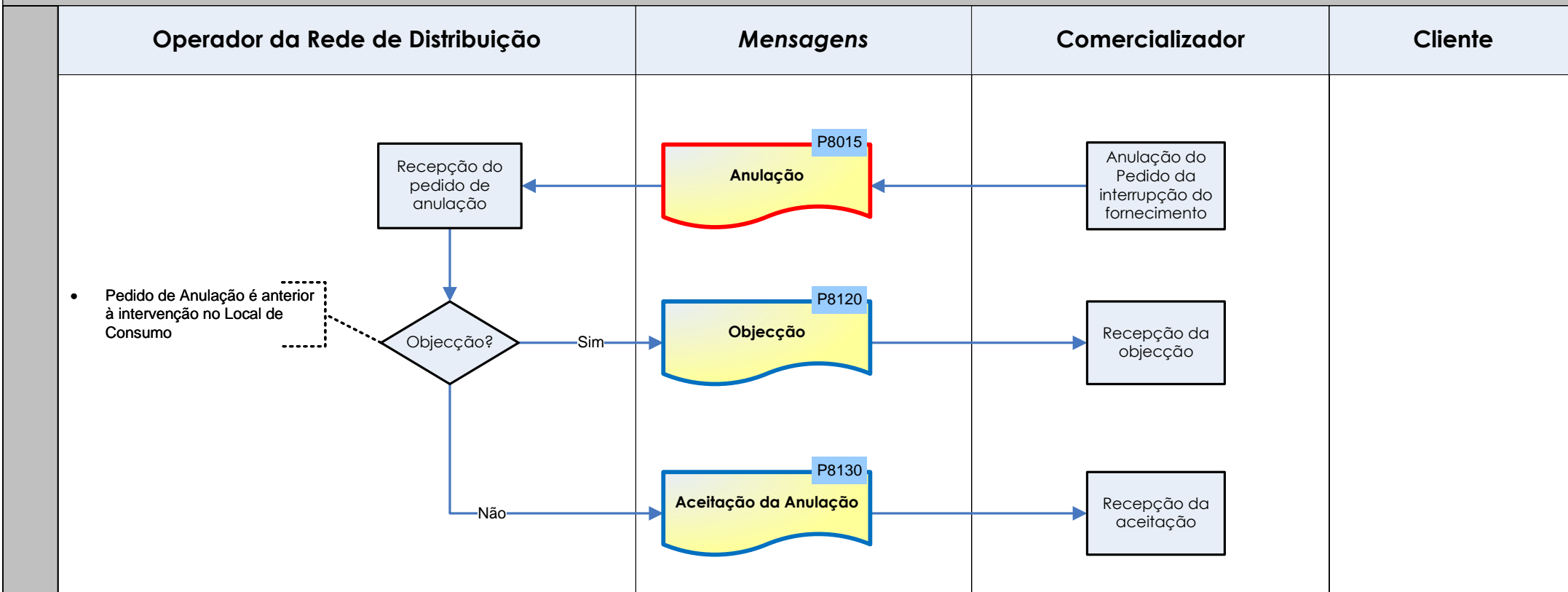


# H023 - Restabelecimento do Fornecimento de Energia Eléctrica

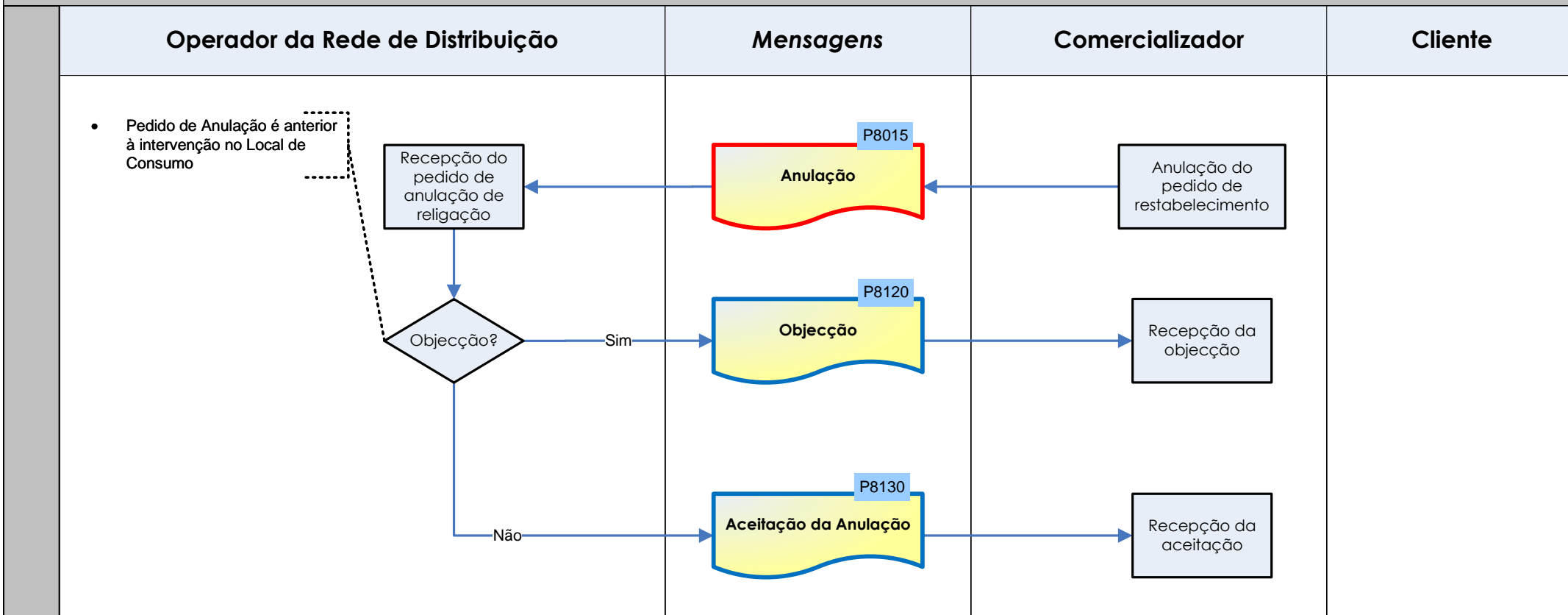




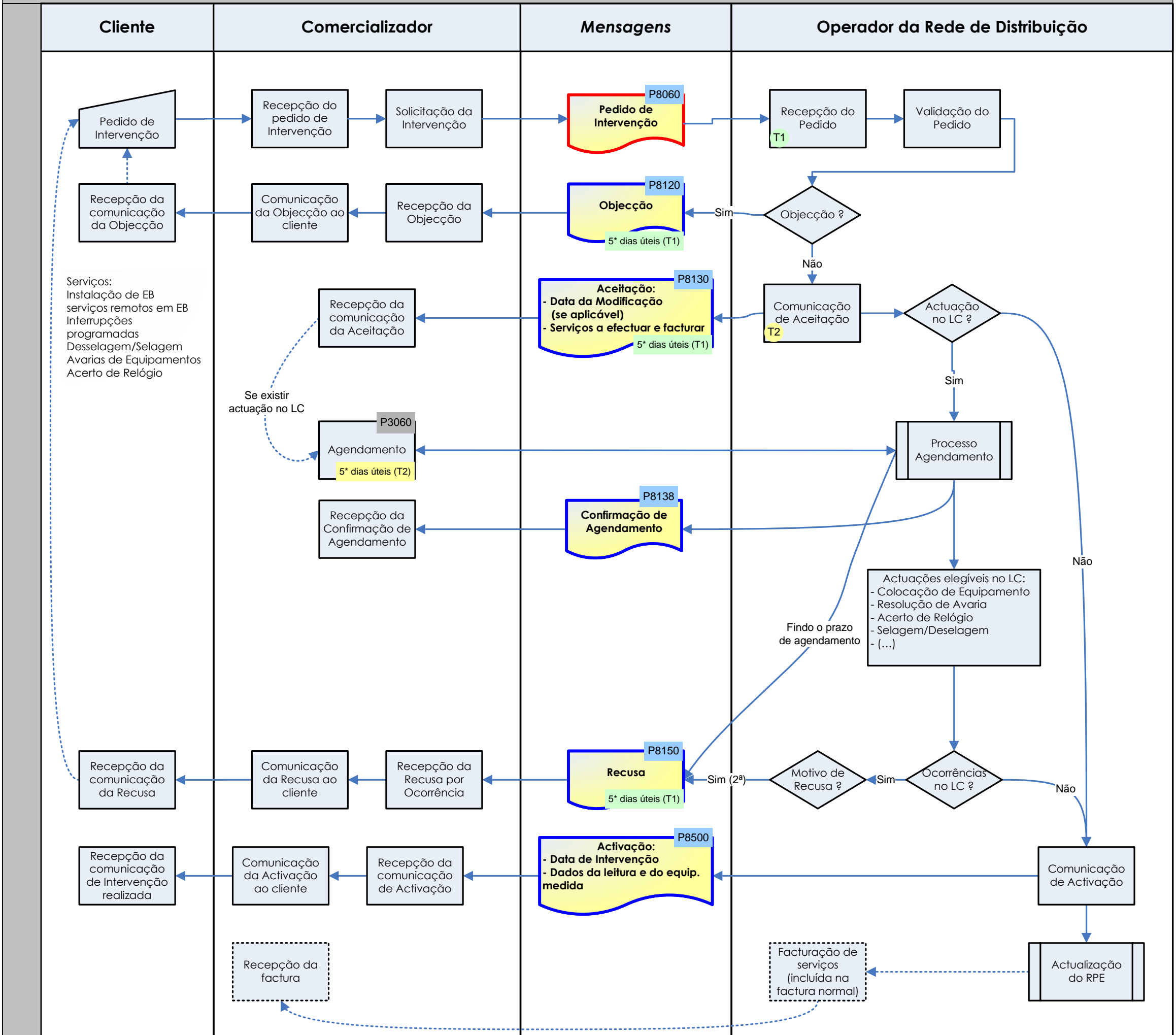
## H051 - Anulação do Pedido de Interrupção do Fornecimento de Energia Eléctrica



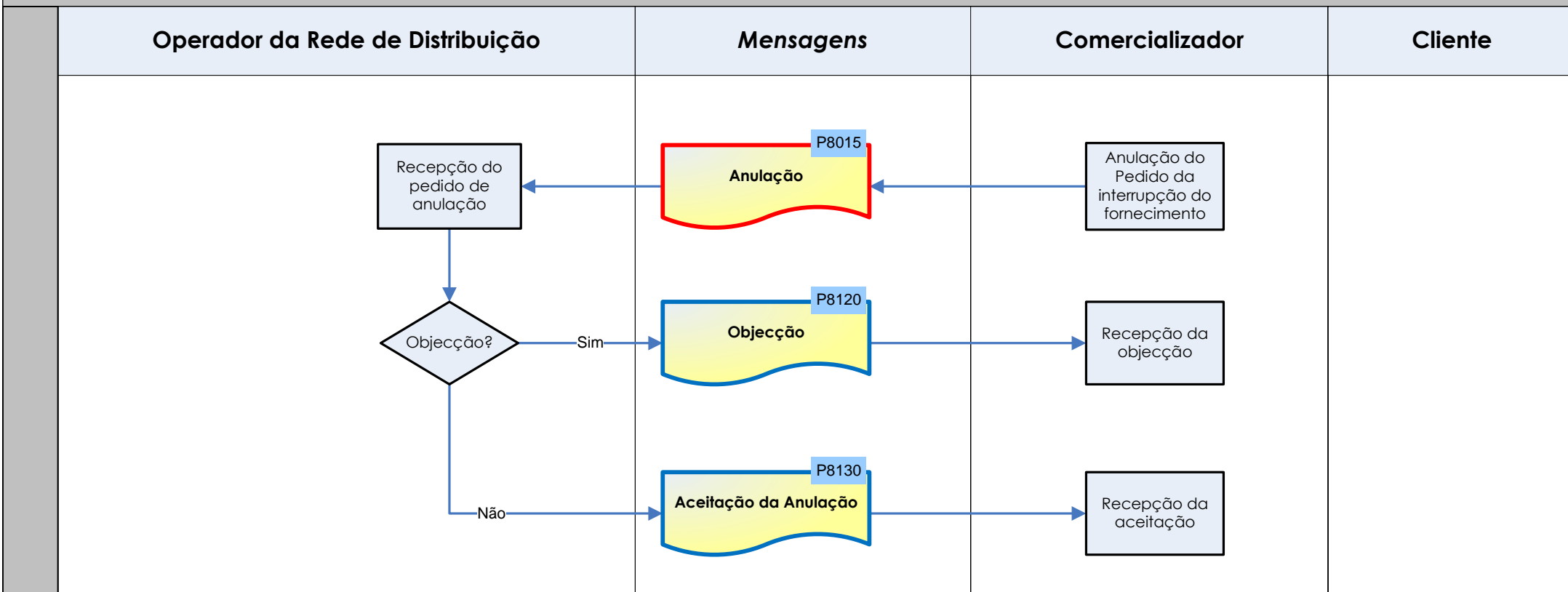
## H053 - Anulação do Pedido de Restabelecimento



# J011 - Serviços Técnicos – Pedido de Intervenção



## J051 - Anulação do Pedido de Intervenção



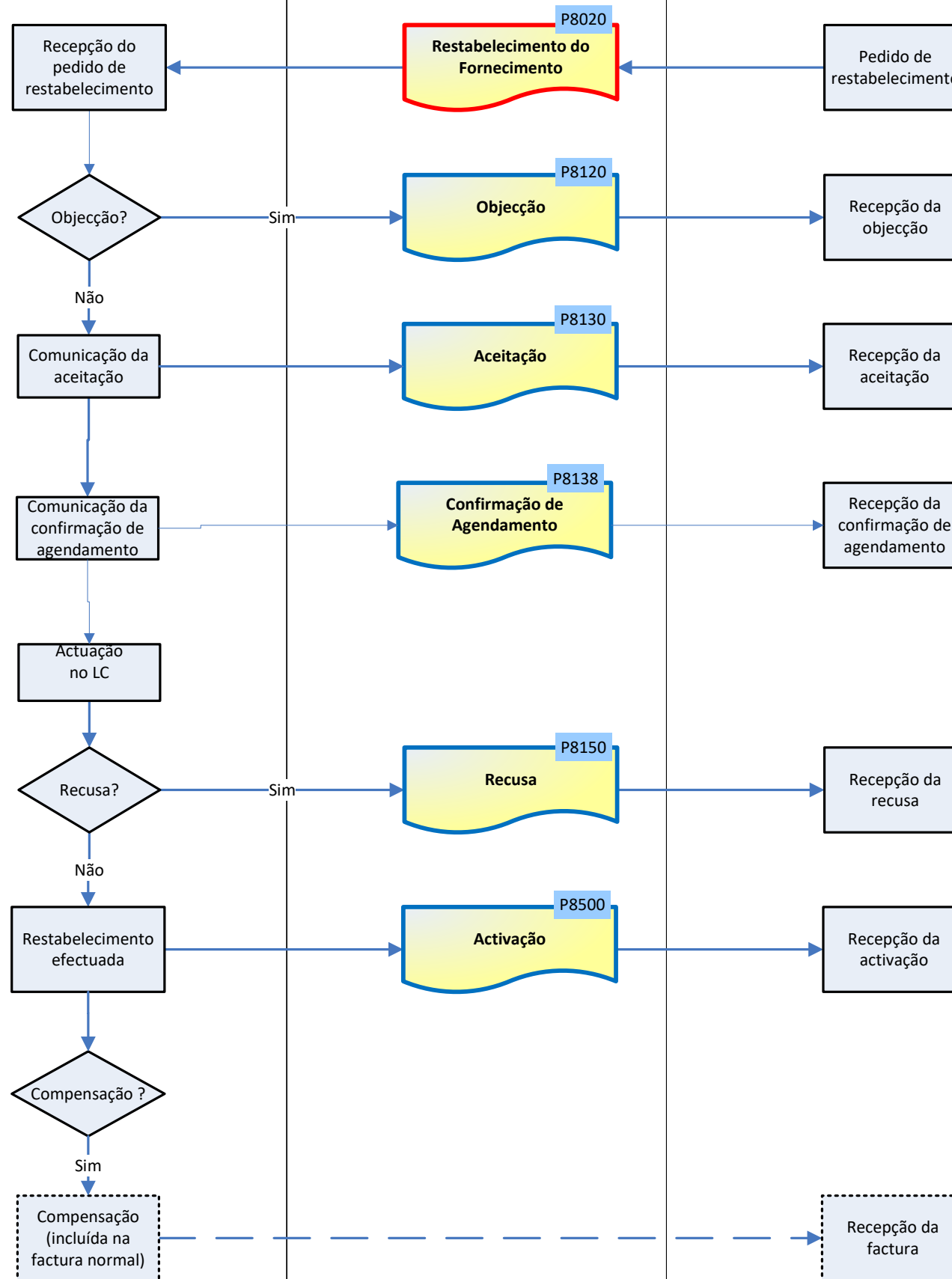
# J023 - Restabelecimento do Fornecimento de Energia Eléctrica (por interrupção por falta de acesso ao equipamento de medição)

Operador da Rede de Distribuição

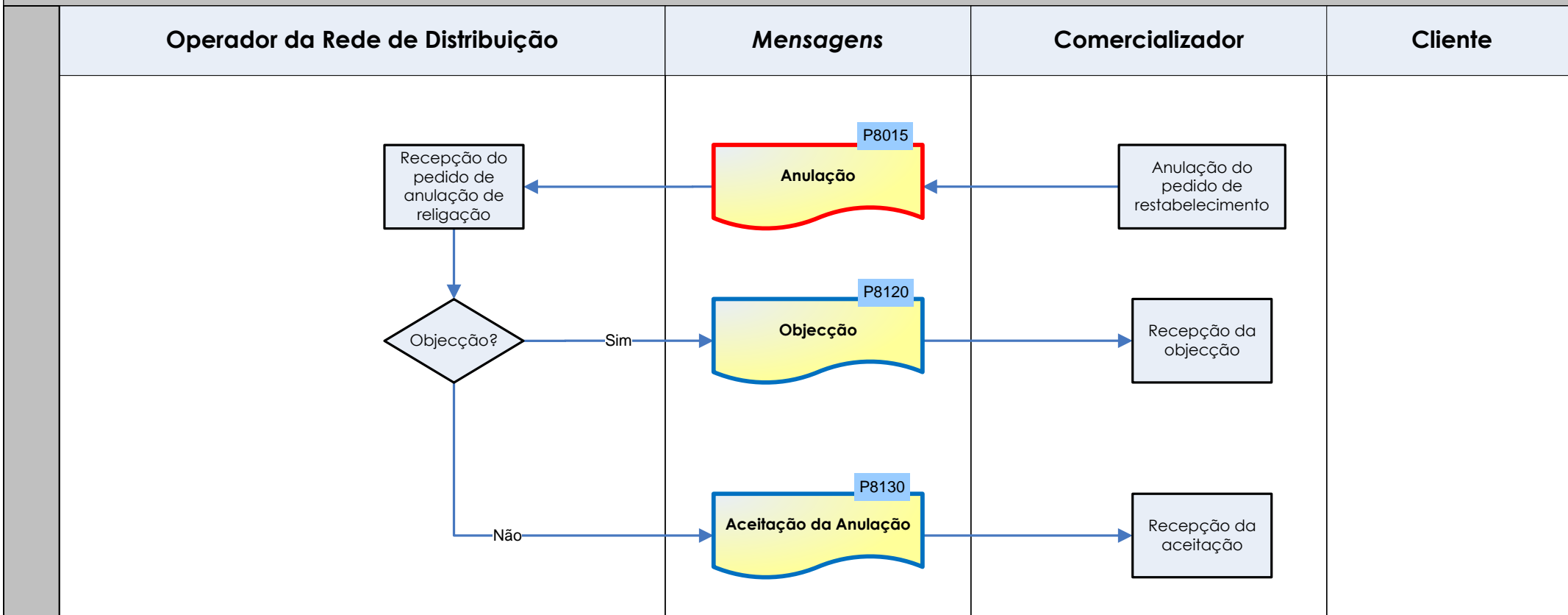
Mensagens

Comercializador

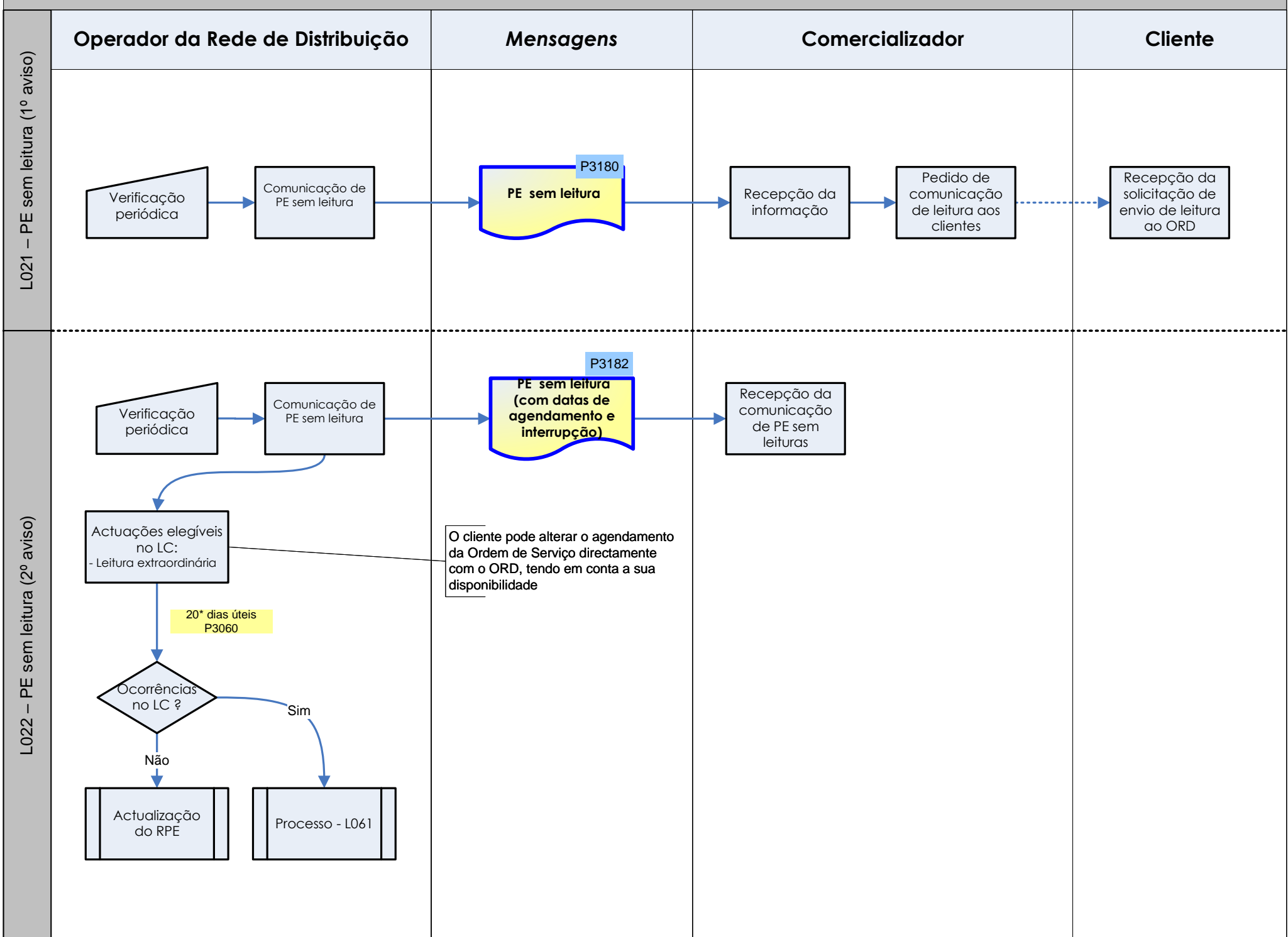
Cliente



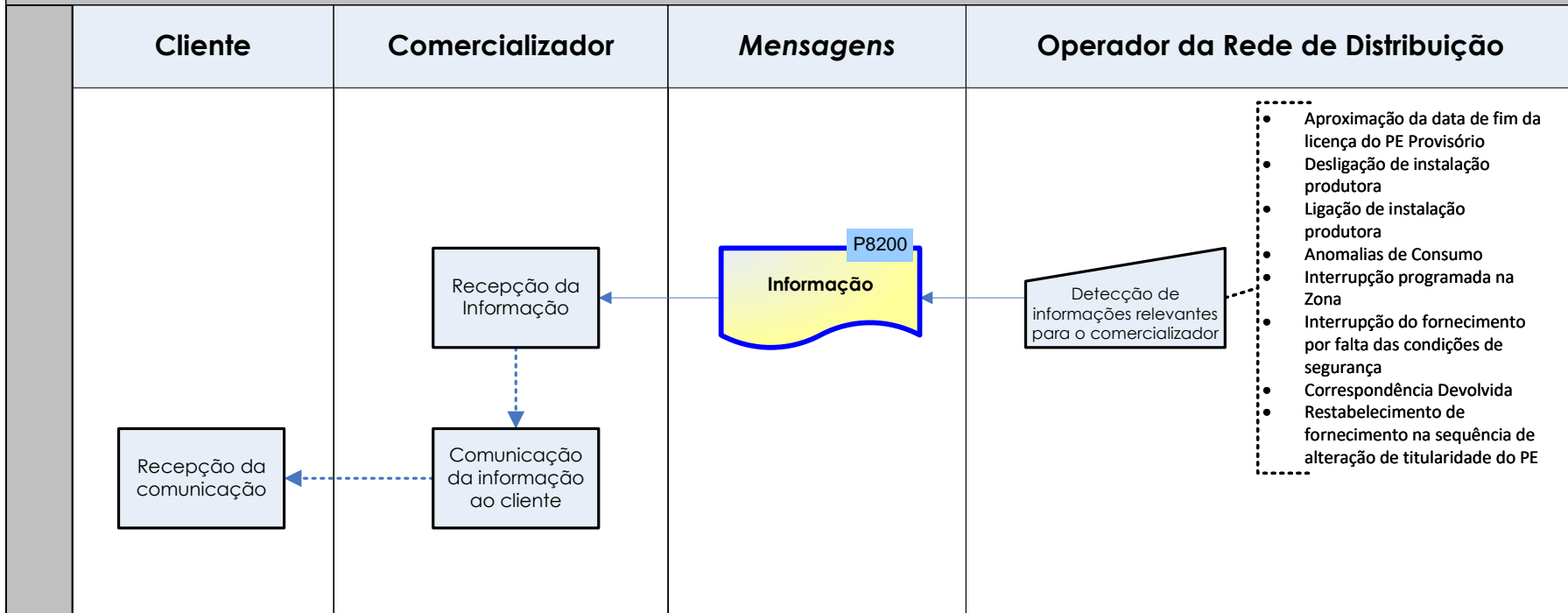
## J053 - Anulação do Pedido de Restabelecimento do Fornecimento de Energia Eléctrica (por acesso ao equipamento)



# L021 e L022 - Comunicação por iniciativa do ORD – PE sem leitura por período superior ao permitido

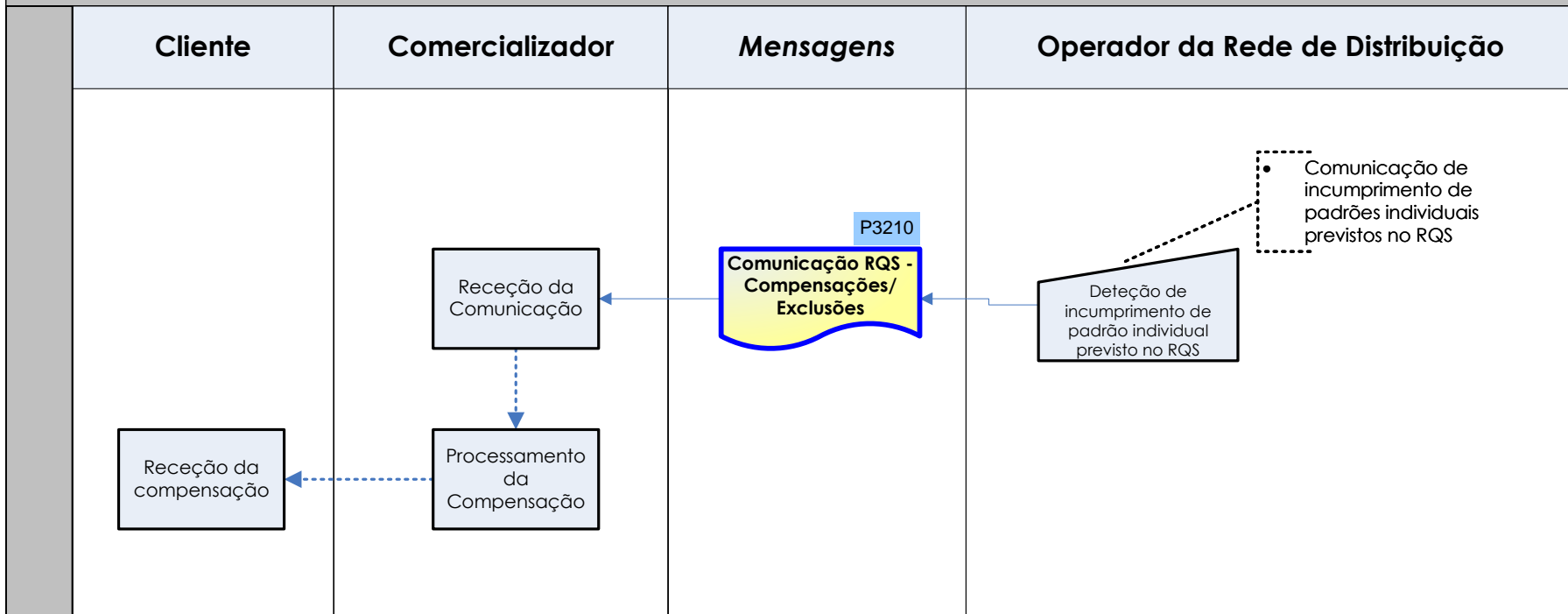


## L051 - Informações Diversas ORD





## L052 - Comunicação RQS - Compensações/Exclusões

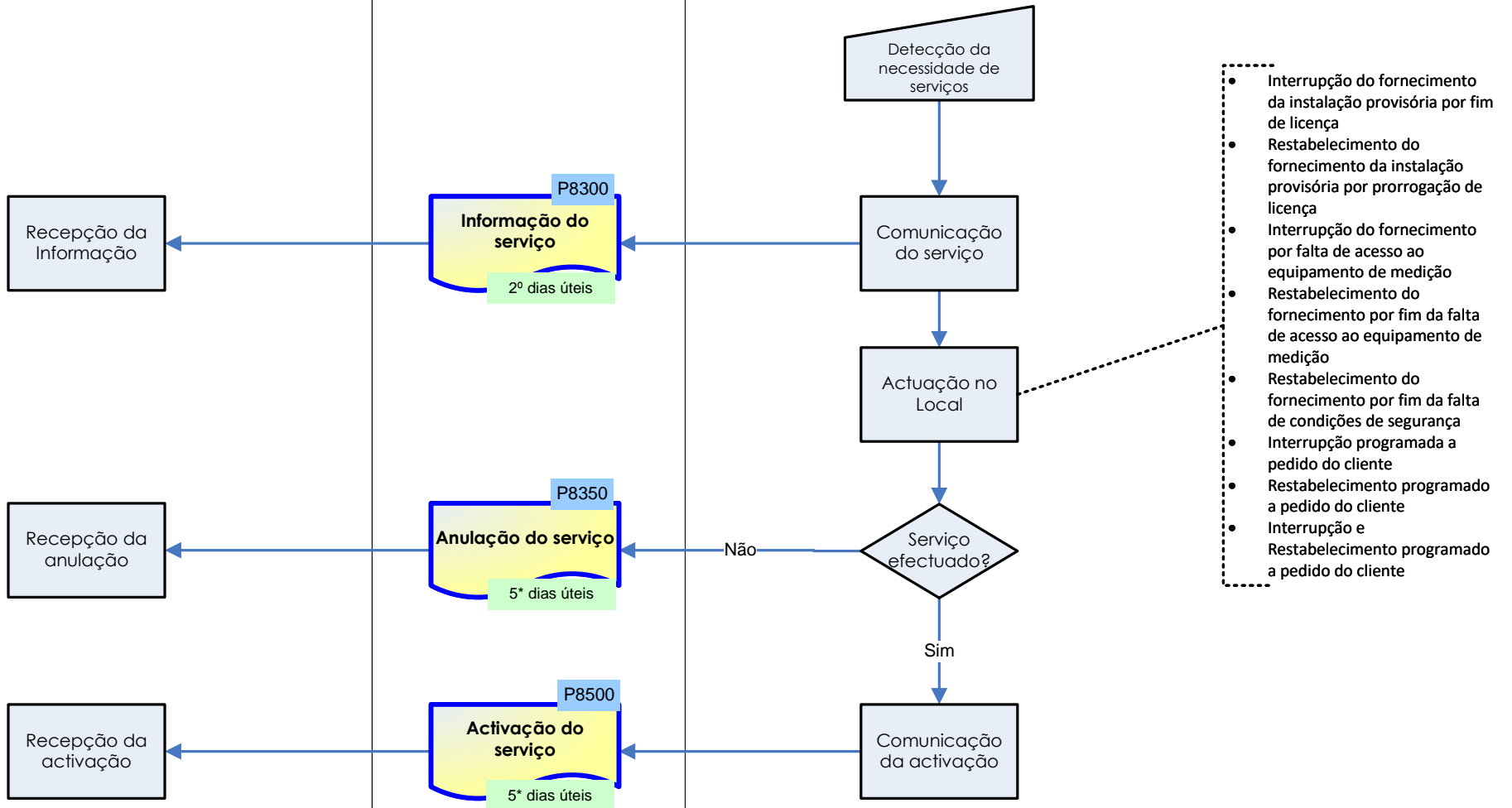


# L061 - Serviços na Instalação ORD

Comercializador

Mensagens

Operador da Rede de Distribuição



# L071 - Serviço de interrupção por deteção de consumo no PE

